

# ISHIKAWA トラックのひろば

TOP NEWS

新春安全祈願 ～会員事業所の無事故・無災害を願う～

理事会・交付金運営委員会を開催  
～新年度の事業計画・予算の骨子を承認～

全日本トラック協会優秀運転者顕章

2

vol.271



いしかわ花回廊 | 尾山神社の梅



## 今月のSPOT 尾山神社の梅



尾山神社の梅の花が咲くと春の訪れが待ち遠しくなるのではない  
でしょうか。

梅は中国原産で朝鮮半島を経由して日本に渡来してきたといわれ  
ています。

かの有名な「万葉集」では100首を超える歌が詠まれていること  
から古くから栽培されていたと思われます。梅の花言葉は「上品」  
「高潔」「忍耐」「忠実」です。由来は梅の花の最盛期が2月とまだ  
寒さが厳しい時期の為、寒い中でも咲き誇る梅の姿からつけられ  
ました。

まだまだ寒いですが尾山神社へ梅を見に行つてはいかがでしょうか。

### 直通ダイヤル



代表

076-239-2511

助成・融資事業

076-239-2284

適正化事業課

076-239-2285

陸災防

076-239-2393

ISHIKAWA

# トラックのひろば

C O N T E N T S

# 2

FEBRUARY  
271号

ホームページ



会員専用パスワード  
**k28e**

## 1 TOPNEWS

新春安全祈願

～会員事業所の無事故・無災害を願う～

理事会・交付金運営委員会を開催

～新年度の事業計画・予算の骨子を承認～

全日本トラック協会優秀運転者顕章

## 4 ご案内

第47回近代化基金融資申込の推薦(追加公募)

トラック運送事業者の今すぐできるSDGsセミナー

令和4年度石ト協助成事業に関するお知らせ

初任運転者教育eラーニングサービスをご活用ください

死傷事故・危険箇所マップ(石川県内版)の公開

荷主と運送事業者の協力によるトラック運転者の

労働時短縮に向けた説明会

## 8 1月のおもな NEWS

## 9 適正化 NEWS

トラック運転者の改善基準告示が改正されます!

あおり運転は絶対にしてはいけません!

自動車検査証の電子化による「車両台帳」の備え付けについて

運転者に対する「指導及び監督の実施マニュアル」の

一部改正について

## 11 業界 NEWS

事業用自動車事故調査報告書の公表

乗務後自動点呼が実施できるようになります!

荷主との取引に関する調査について

## 12 情報コーナー

新規会員のご紹介

2月の行事予定

会員名簿の変更・訂正

交通事故発生状況

軽油価格

## 15 事例研究





TOP NEWS

トップニュース

## 新春安全祈願

### ～会員事業所の無事故・無災害を願う～

#### 新春安全祈願

石川県トラック協会（久安常信会長）は、1月18日（水）、尾山神社（金沢市尾山町）において、久安会長をはじめ各支部役員らの出席のもと、新年恒例の新春安全祈願を執り行い、会員事業所の今年一年の無事故・無災害を願いました。

#### 理事会・交付金運営委員会

安全祈願終了後、会場を金沢ニユーグランドホテル（金沢市南町）に移し、第352回理事会・第326回交付金運営委員会合同会議を開催しました。

会議では、久安会長が「燃料価格や物価の高騰、更には為替相場の変動など厳しい現状を乗り越え、我々運送業界にとって、未来への飛躍の年となるよう、直面する課題にしっかりと取り組み、運送業界の発展のため力を尽くしてまいりたい」と挨拶した後、新年度の事業計画・予算の骨子案など全5議案について協議したほか、商工組合中央金庫金沢支店の山下毅支店長が「最近の経済動向について」、全日本トラック協会の星野治彦企画部長が「最近のトラック運送業界を取り巻く諸課題について」をテーマにそれぞれ講演されました。





(右) 新年度事業について審議した理事会・交付金運営委員会合同会議  
(左上) 講演する山下支店長と (左下) 星野部長

## 理事会・交付金運営委員会を開催 ～新年度の事業計画・予算の骨子を承認～

### 令和5年度事業計画骨子

### 重点施策

1. 燃料高騰対策等の促進及び自動車関係諸税の簡素化・軽減の実現
2. 「標準的な運賃」の活用等による適正なコスト收受等転嫁対策及び荷主対策の深度化の推進
3. 改正改善基準告示の周知並びに長時間労働の是正及び取引環境の改善等「2024年問題」への適切な対応
4. 人材確保対策の積極的な推進
5. 交通・労災事故の防止及び環境・SDGs対策の推進
6. 高速道路通行料金の割引の拡充及び使いやすい道路の実現に向けた諸対策の推進
7. 適正化事業等の推進による法令遵守の徹底
8. 大規模自然災害発生時における緊急輸送体制の確立
9. 荷主・消費者等対外広報活動の推進
10. パンデミックにおける適切な対応及び新技術を活用した物流DXの推進

# 全日本トラック協会優秀運転者顕章

## 受賞おめでとうございます

### 金十字章

【資格要件】 無事故・無違反歴20年以上の者。  
※そのうちトラック運送事業の運転者として15年以上無事故・無違反であること。

8名

氏名	事業者名	氏名	事業者名
斎藤 英雄	(株)ジャストロジスティクス	木村 匡男	(株)ジャストロジスティクス
西田 修	東洋運輸(株)	黒川 貴寿	日本物流マネジメント(株)
高橋 裕次	二本松物流(株)	山本 善成	北陸名鉄運輸(株)
坂 松男	若松運輸(株)	金谷 保志	若松運輸(株)

(順不同)

### 銀十字章

【資格要件】 無事故・無違反歴10年以上の者。  
※そのうちトラック運送事業の運転者として7年以上無事故・無違反であること。

43名

氏名	事業者名	氏名	事業者名
荒川 満	石川トナミ運輸(株)	中田 和宏	(有)加賀配送
星野 義勝	(有)加賀配送	中川 誠	北日本運輸(株)
山村 学	甲信越福山通運(株)	針山 治	甲信越福山通運(株)
吉田 慎一	甲信越福山通運(株)	下村 勲	甲信越福山通運(株)
宮川 要	是則北陸運輸(株)	萱間 裕二	是則北陸運輸(株)
渡瀬 貴宏	是則北陸運輸(株)	芝田 利雄	(株)ジャストロジスティクス
上田 栄	(株)ジャストロジスティクス	伊藤 雄二	(株)ジャストロジスティクス
小西 信幸	(株)ジャストロジスティクス	米沢 文武	(株)ジャストロジスティクス
藤田 広之	東洋運輸(株)	鈴木 貴志	東洋運輸(株)
宮下 芳和	西川輸送(株)	山口 幸雄	日本物流マネジメント(株)
中島 祐介	日本物流マネジメント(株)	宮崎 亮	日本物流マネジメント(株)
廣瀬 大士	日本物流マネジメント(株)	佐野 俊英	日本物流マネジメント(株)
柳橋 孝守	日本物流マネジメント(株)	佐藤 亘	日本物流マネジメント(株)
河野 洋一郎	二本松物流(株)	南出 高志	濃飛西濃運輸(株)
新出 成宏	濃飛西濃運輸(株)	鶴賀 崇稔	濃飛西濃運輸(株)
上中 敏行	濃飛西濃運輸(株)	北川 典央	濃飛西濃運輸(株)
田丸 勝宏	濃飛西濃運輸(株)	上木 幸治	星崎運輸(株)
横川 正市	星崎運輸(株)	早川 義久	(株)ミツノリ
高嶋 英之	(株)ムロオ	上杉 茂樹	若松運輸(株)
石黒 亮	若松運輸(株)	佐久間 由輝	若松運輸(株)
南 賢秀	若松梱包運輸倉庫(株)	宮本 裕一	若松梱包運輸倉庫(株)
山下 肇	若松梱包運輸倉庫(株)		

(順不同)

## ご案内

## 第47回近代化基金融資申込の推薦（追加公募）

1. 追加公募融資枠	4億4640万円
2. 申込期間	令和5年1月20日から2月末日までの期間
3. 融資対象事業	①一般融資 ・トラックターミナル・配送センター等の物流施設の整備資金 ・福利厚生施設の整備に要する資金 ・車両等の購入に要する資金
	②低公害車及び省エネ関連機器導入に係る融資 ・CNG車・HB車、EMS等機器導入資金 ※石ト協・全ト協助成対象機器に限る
	③ポスト新長期規制適合車当導入資金
	※各事業の設備完了及び支払は令和5年3月まで ※車両の場合、所有者名義が会員事業者名であること ※第47回（第1次）に融資を実行した事業者は対象外
4. 融資限度額	1事業所 5,000万円以内（①～③含む）
5. 償還期間	原則10年以内（車両については5年以内）
6. 利子補給率	年0.3%
7. 取扱金融機関	(株)商工組合中央金庫 金沢支店
8. その他	・その他必要事項については第47回（第1次）の公募内容と同じ ・申込み多数の場合は、先着順（一部減額の場合あり）

お問合せ （一社）石川県トラック協会 助成・融資事業 TEL 076-239-2284

## ご案内

## トラック運送事業者の今すぐできるSDGsセミナー

1. 日 時：令和5年3月10日（金）13時30分～15時00分
2. 場 所：石川県トラック会館（金沢市粟崎町4-84-10）
3. 内 容：①トラック運送事業者の今すぐできるSDGs  
②持続可能な経営のためのリスクと備え ほか
4. 定 員：会場（トラック会館）／50名 オンライン（ZOOM）／50名
5. 申し込み：同封の「参加申込書」にてお申込みください。

お問合せ （一社）石川県トラック協会 TEL 076-239-2511



ご案内

## 令和4年度石ト協助成事業に関するお知らせ

**重要**

各種助成事業の実績報告書等の関係書類を速やかにご提出願います。  
2月末までにご提出がない場合は、助成の対象となりませんのでご注意ください。

※尚、3月は来年度の助成対象外の期間となります。

■ **利用可能な助成事業（1月末現在）** ※但し、予算に達し次第、終了となります。

**運転経歴証明等手数料の助成（3月は助成対象外）**

自動車安全運転センターが発行する運転記録証明等の発行手数料を全額助成。  
※但し、会員名簿の車両台数の範囲内とする。

**保養施設の利用助成**

当協会が協定している施設を利用した場合、1名1回 2,000円を助成。  
※但し、会員名簿の車両台数の範囲内とする。

**安全マネジメント講習会受講に対する助成（3月は助成対象外）**

自動車事故対策機構（石川支所）が実施する安全マネジメント講習会等の受講料の一部（3,000円）を助成する。

**一般適性診断・初任・適齢診断の助成（3月は助成対象外）**

自動車事故対策機構（石川支所）・七尾自動車学校・ヤマトスタッフサプライが実施する一般適性診断は全額助成、初任・適齢診断は一部（2,400円）を助成。  
※但し、会員名簿の車両台数の範囲内とする。

お問合せ （一社）石川県トラック協会 TEL **076-239-2284**

詳しくは、当協会ホームページをご覧ください。

ご案内

初任運転者教育eラーニングサービスをご活用ください

会員の皆様へ

一般社団法人  
石川県トラック協会

## トラックドライバー教育の クラウド型eラーニング グッドラーニング!

指導教育記録簿  
自動作成国土省指定  
安全教育対応どこでも受講  
PC・スマホ対応

無料!

(一社)石川県トラック協会では、国土交通省が定める「**初任運転者に対する特別な指導**」について、いつでもどこでもオンラインで学習することができるようeラーニングを導入(会員限定)しましたので、是非ご活用ください。

### 受講内容

「初任運転者に対する特別な指導」で定められている12項目(15時間以上)のうち、12時間分の座学が受講できます。

**【12項目】+【ドラレコを使用した危険予測講座2】+【実カテスト】**

※尚、eラーニングでは受講できない「実車を用いた指導(積載方法、日常点検等)」については、各社で指導(3時間)を実施し、記録を保存してください。  
※この他、実際にトラックを運転させた安全運転の実技指導(添乗教育等)が20時間以上必要となります。

### 受講方法

当協会ホームページから受講予約ができます。



2022.10 @1000



スマホはこちら

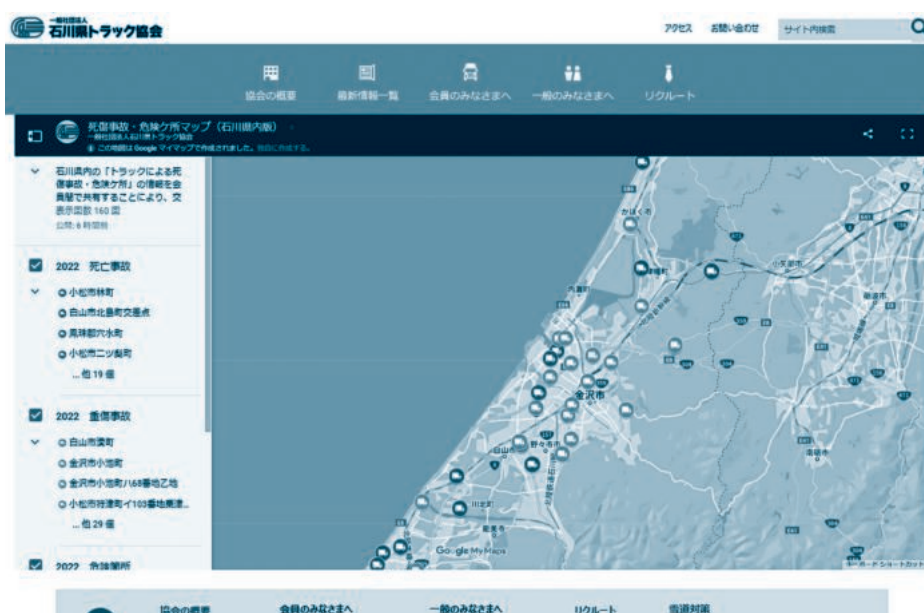
## ご案内

## 死傷事故・危険箇所マップ（石川県内版）の公開

石ト協では、交通事故の防止を図ることを目的に、死傷事故・危険箇所マップ（石川県内版）を作成しました。当協会ホームページに公開しますので、乗務員教育等にご活用ください。また、掲載するデータは毎月更新しますので、危険箇所がありましたら、事務局まで情報提供をお願いします。

石ト協ホームページ <https://www.ishitokyo.or.jp/>

ホーム>安全対策>死傷事故・危険箇所マップ（石川県内版）



お問い合わせ （一社）石川県トラック協会 TEL 076-239-2284

## ご案内

## 荷主と運送事業者の協力によるトラック運転者の労働時短縮に向けた説明会

1. 日時／場所：（金沢会場）令和5年3月9日（木）13時30分～15時00分／石川県トラック会館  
（小松会場）令和5年3月13日（月）13時30分～15時00分／小松労働基準監督署  
（七尾会場）令和5年3月14日（火）13時30分～15時00分／七尾労働基準監督署
2. 内 容：①荷主勧告制度について（15分）  
②トラック運転者に係る今後の労働時間規制等について（60分）
3. 申し込 み：後日、案内する「申込書」によりお申し込みください。

お問い合わせ （一社）石川県トラック協会 TEL 076-239-2511





石ト協

## 18日 第78回正副会長会・第78回総務委員会合同会議

石川県トラック協会は、正副会長会・総務委員会合同会議を開催し、理事会上程議案などについて協議しました。(金沢ニューグランドホテル)



石ト協

## 28日 運行管理者試験事前講習会

石ト協は、令和4年度第2回運行管理者試験に向けた事前講習会を開催し、受講者は、講師が解説する問題のポイントや出題傾向などの試験対策に取り組みました。(石川県トラック会館)



青年部会

## 29日 氷室の仕込み初め

金沢の冬の風物詩「氷室の仕込み」が執り行われ、青年部会(吉田章部会長)から山田実紀秀副部会長が参加し、氷室小屋に雪を詰めました。(湯涌温泉玉泉湖畔氷室小屋)

## News Calendar

# 1月の おもなNEWS

JANUARY 2023



石ト協

## 5日 仕事始め式

久安会長は、協会職員に対して、「今年も会員のために、しっかりと業務に取り組んでもらいたい」と年頭の訓示を行いました。(石川県トラック会館)



金沢第一支部

## 6日 尾山神社で安全祈願

金沢第一支部(山田秀一支部長)は、新春の安全祈願を行い、役員らが支部会員の社業繁栄と無事故を祈りました。(尾山神社)



金沢第三支部

## 12日 白山比咩神社で安全祈願

金沢第三支部(吉田修一支部長)は、新春の安全祈願を行い、支部会員の社業繁栄と無事故を祈りました。(白山比咩神社)

令和  
6年4月~  
適用

トラック運転者の

事業者の皆さんへ  
ご注意ください

# 改善基準告示が 改正されます!

自動車運転者の労働時間等の基準が改正されます



1年の拘束時間

改正前(年換算)

3,516時間

改正後

原則: 3,300時間

最大: 3,400時間

1か月の拘束時間

改正前(月換算)

原則: 293時間

最大: 320時間

改正後

原則: 284時間

最大: 310時間

1日の休息期間

改正前

継続8時間

改正後

継続11時間を  
基本とし、継続9時間

自動車運転の業務(ドライバー)に年960時間の上限規制が適用されます



ひと、くらし、みらいのために  
**厚生労働省**  
Ministry of Health, Labour and Welfare

厚生労働省ホームページ  
<http://www.mhlw.go.jp>

● 詳しい情報や相談窓口はこちら

厚生省 改善基準告示

検索



詳しくは  
裏面へ





# トラック運転者の「改善基準告示」が改正されます。



令和6年4月より適用予定です。

1年、1か月の拘束時間	<p><b>1年：3,300時間以内</b> <b>1か月：284時間以内</b></p> <p>【例外】労使協定により、次のとおり延長可(①②を満たす必要あり) 1年：3,400時間以内 1か月：310時間以内(年6か月まで) ① 284時間超は連続3か月まで ② 1か月の時間外・休日労働時間が100時間未満となるよう努める</p>
1日の拘束時間	<p><b>13時間以内(上限15時間、14時間超は週2回までが目安)</b></p> <p>【例外】宿泊を伴う長距離貨物運送の場合<sup>(※1)</sup>、16時間まで延長可(週2回まで)</p> <p>※1：1週間における運行がすべて長距離貨物運送(一の運行の走行距離が450km以上の貨物運送)で、一の運行における休息期間が住所地以外の場所におけるものである場合</p>
1日の休息期間	<p><b>継続11時間以上与えるよう努めることを基本とし、9時間を下回らない</b></p> <p>【例外】宿泊を伴う長距離貨物運送の場合<sup>(※1)</sup>、継続8時間以上(週2回まで) 休息期間のいずれかが9時間を下回る場合は、運行終了後に継続12時間以上の休息期間を与える</p>
運転時間	<p><b>2日平均1日：9時間以内 2週平均1週：44時間以内</b></p>
連続運転時間	<p><b>4時間以内</b> 運転の中断時には、原則として休憩を与える(1回おおむね連続10分以上、合計30分以上) 10分未満の運転の中断は、3回以上連続しない</p> <p>【例外】SA・PA等に駐車できないことにより、やむを得ず4時間を超える場合、4時間30分まで延長可</p>
予期し得ない事象	<p>予期し得ない事象への対応時間を、1日の拘束時間、運転時間(2日平均)、連続運転時間から除くことができる<sup>(※2,3)</sup> 勤務終了後、通常どおりの休息期間(継続11時間以上を基本、9時間を下回らない)を与える</p> <p>※2：予期し得ない事象とは、次の事象をいう。 ・ 運転中に乗務している車両が予期せず故障したこと ・ 運転中に予期せず乗船予定のフェリーが欠航したこと ・ 運転中に災害や事故の発生に伴い、道路が封鎖されたこと又は道路が渋滞したこと ・ 異常気象(警報発表時)に遭遇し、運転中に正常な運行が困難となったこと</p> <p>※3：運転日報上の記録に加え、客観的な記録(公的機関のHP情報等)が必要。</p>
特例	<p><b>分割休息(継続9時間の休息期間を与えることが困難な場合)</b> ・ 分割休息は1回3時間以上 ・ 分割が連続しないよう努める ・ 休息期間の合計は、2分割：10時間以上、3分割：12時間以上 ・ 一定期間(1か月程度)における全勤務回数の2分の1が限度</p>
	<p><b>2人乗務(自動車運転者が同時に1台の自動車に2人以上乗務する場合)</b> 身体を伸ばして休息できる設備がある場合、拘束時間を20時間まで延長し、休息期間を4時間まで短縮可</p> <p>【例外】設備(車両内ベッド)が※4の要件を満たす場合、次のとおり、拘束時間をさらに延長可 ・ 拘束時間を24時間まで延長可(ただし、運行終了後、継続11時間以上の休息期間を与えることが必要) ・ さらに、8時間以上の仮眠時間を与える場合、拘束時間を28時間まで延長可</p> <p>※4：車両内ベッドが、長さ198cm以上、かつ、幅80cm以上の連続した平面であり、かつ、クッション材等により走行中の路面等からの衝撃が緩和されるものであること</p>
	<p><b>隔日勤務(業務の必要上やむを得ない場合)</b> 2暦日の拘束時間は21時間、休息期間は20時間</p> <p>【例外】仮眠施設で夜間4時間以上の仮眠を与える場合、2暦日の拘束時間を24時間まで延長可(2週間に3回まで) 2週間の拘束時間は126時間(21時間×6勤務)を超えることができない</p>
	<p><b>フェリー</b> ・ フェリー乗船時間は、原則として休息期間(減算後の休息期間は、フェリー下船時刻から勤務終了時刻までの間の時間の2分の1を下回ってはならない) ・ フェリー乗船時間が8時間を超える場合、原則としてフェリー下船時刻から次の勤務が開始される</p>
休日労働	<p>休日労働は2週間に1回を超えない、休日労働によって拘束時間の上限を超えない</p>

(注1)改善基準告示とは、「自動車運転者の労働時間等の改善のための基準」(平成元年労働省告示第7号)をいう。  
(注2)本表は、令和4年厚生労働省告示第367号による改正後の改善基準告示のほか、関連通達(令和4年基発1223第3号)の内容を含めて作成したもので、令和6年4月1日から適用される。

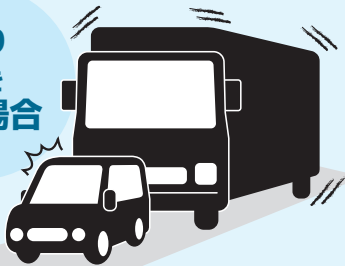


# あおり運転は絶対にしてはいけません!

当協会に寄せられる「危険運転」に関する苦情が急増！  
今一度、安全運転の徹底をお願いします。

物流という重要な役割を担って事業用トラックを運転しているプロドライバーは、他車の手本となるべき安全で、マナーの良い運転を心掛けなければいけません。一般の乗用車から見れば、車体の大きいトラックが近くを走っているだけで怖く感じるものです。「あおり運転(妨害運転)」は絶対にしてはいけない行為です。

あおり運転をした場合



## ①妨害運転(交通の危険のおそれ)

他の車両等の通行を妨害する目的で、一定の違反(※10種類の違反。下図参照)行為であって、当該他の車両等に道路における交通の危険を生じさせるおそれのある方法によるものをした場合。

**3年以下の懲役又は50万円以下の罰金**

**違反点数25点 免許取消し(欠格期間2年)**

※前歴や累積点数がある場合には最大5年

厳罰化!

あおり運転のせいで危険が生じた場合



## ②妨害運転(著しい交通の危険)

①の罪を犯し、よって高速自動車国道等において他の自動車を停止させ、その他道路における著しい交通の危険を生じさせた場合。

**5年以下の懲役又は100万円以下の罰金**

**違反点数35点 免許取消し(欠格期間3年)**

※前歴や累積点数がある場合には最大10年

## あおり運転の対象となる10種類の違反

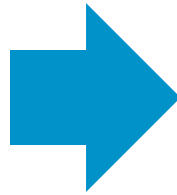


# 自動車検査証の電子化による 「車両台帳」の備え付けについて

本年1月4日より交付される自動車検査証が電子化されたことに伴い、「車両台帳」として最新の「自動車検査証(写)」及び「自賠責保険証書(写)」を備え付けている場合は、新たに電子車検証が交付された車両から順次、「自動車検査証記録事項」を備え付けるようお願いいたします。

(変更前)

最新の「車検証」(写)  
及び「自賠責保険証書」(写)



(変更後)

※電子車検証が交付された場合

最新の「自動車検査証記録事項」  
及び「自賠責保険証書」(写)

尚、従来通り以下の必要事項が記載された車両台帳(帳票または電子データ)は、変更の必要はありません。

- ・自動車登録番号・初度登録年月・型式・車名・車台番号
- ・自動車の種別・最大積載量・車両総重量
- ・自動車検査証の有効期間
- ・Nox・PM使用車種規制に係る事項
- ・基準緩和車両に係る事項
- ・自賠責保険に係る事項



電子車検証特設サイト 検索

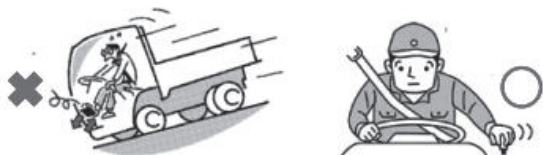
# 運転者に対する「指導及び監督の実施 マニュアル」の一部改正について

今般、昨年8月に名古屋市の高速道路において乗合バスが、10月には静岡県 の県道において観光バスがそれぞれ横転し、乗客が亡くなる痛ましい事故が発生したことを踏まえ、同様の事故を防止するため、事業用自動車の運転者に対して行う「一般的な指導及び監督の実施マニュアル」の一部が改正されましたのでお知らせします。

(改正概要)

## ①坂道での適切な運転操作(バス、タクシー、トラック)

- ・長い下り坂においてフットブレーキを使い過ぎると、ブレーキが効かなくなる可能性があるため、エンジンブレーキや排気ブレーキを使用すること。



## ②危険箇所の情報を踏まえた運転指導(バス、タクシー、トラック)

- ・都道府県警が公表している「交通事故発生マップ」等の活用等により、事故の危険性が高い箇所を把握し、当該箇所における適切な運転操作をするよう指導すること。



## 国土交通省

## 事業用自動車事故調査 報告書の公表

事業用自動車事故調査委員会においては、事業用自動車の起こした重大な事故について、各分野の専門家が議論し、事故要因の調査分析を行っております。

この度、同委員会により新たに3件の事業用自動車事故調査報告書が公表されました。

今回公表された事案は、〈事案1〉運行中に眠気を感じていたにもかかわらず運転を継続したことにより生じた貸切バスの衝突事故、〈事案2〉運行中に意識を喪失したことにより生じたタクシーの衝突事故、〈事案3〉運行中にスマートフォンを注視し、操作しながら運転したことにより生じたトラックの多重衝突事故の3件です。

これらの事案は、運転者の健康管理、始業点呼時における安全運行に係る運行指示や運転者に対する指導教育が不十分であるなど、不適切な運行管理が原因のひとつと考えられております。

つきましては、本報告書を運行管理者や運転者への指導教育に活用し、より一層の安全運行に努めてください。

事業用自動車事故調査報告書は、当協会ホームページからダウンロードできます。

<https://www.ishitokyo.or.jp/>

HOME > 最新情報

## 国土交通省

## 乗務後自動点呼が実施 できるようになります！

自動車運送事業者は、運行の安全を確保するため、事業用自動車の運転者に対して、原則対面による点呼を行うこととなっています。他方、近年、運行管理に活用可能な情報通信技術（ICT）の発展が目覚ましく、事業用自動車総合安全プラン2025において、「高度な点呼機器の活用によるICT点呼（遠隔点呼）の対象拡大や自動点呼を検討」とされたこと等を踏まえ、令和3年3月に産学官の有識者が構成された運行管理高度化検討会を設置し、ICTを活用した運行管理の高度化に向けた検討を進めてきたところです。

今般、乗務後の運転者に対して行う点呼についての実施要領を定め、点呼機器の認定を行うとともに、自動車運送事業者は、その認定された機器を用いること等により、乗務後自動点呼を実施できることとなります。

詳細については、当協会ホームページをご覧ください。

<https://www.ishitokyo.or.jp/>

HOME > 最新情報

## 公正取引委員会

## 荷主との取引に関する 調査について

公正取引委員会は、荷主と物流事業者との取引における優越的地位の濫用行為を効果的に規制する観点から、独占禁止法第2条第9項第6号に基づき、「特定荷主が物品の運送又は保管を委託する場合の特定の不正な取引方法」（以下「物流特殊指定」といいます。）を定めています。

このたび、荷主から提出された物流事業者名簿を基に、物流事業者の皆様へ書面調査への協力をお願いすることいたしました。

調査票が届きました事業者におかれましては、ご多忙中のことと存じますが、本調査にご協力くださいますようお願いいたします。

詳細については、公正取引委員会のホームページをご覧ください。

<https://www.jftc.go.jp/dk/butsuryu/chosai1.html>



## 新規会員の ご紹介

### ピアノ運送(株)北陸営業所

代表者名：花井宏真

本社所在地：東京都港区芝公園1-2-9  
 営業所代表者名：浦嶋清勝  
 〒920-0333 金沢市無量寺3-57  
 TEL：076-243-0871 FAX：076-268-6068  
 車両台数：5台 支部：金沢第二支部

### 北陸いづみ運輸(株)

代表者名：佐藤典広

〒923-0016 小松市御館町乙42-1  
 TEL：0761-23-2333  
 FAX：0761-21-5777  
 車両台数：21台  
 支部：加南支部

## EVENT CALENDAR 2月の行事予定

3日(金)	石川県道路安全・円滑化検討委員会（金沢河川国道事務所） 物流経営士研修会（愛知県）
6日(月)	金沢港カーボンニュートラルポート協議会（石川県庁） 七尾港カーボンニュートラルポート協議会（七尾商工会議所）
7日(火)	金沢市都市交通戦略・地域公共交通計画策定分科会（金沢市役所）
8日(水)	石川商工中金会新年祝賀会（ホテル日航金沢）
9日(木)	第15回金沢第二支部全体会議（金沢ニューグランドホテル） 全ト協重量部会経営者研修会（沖縄県） 全ト協経営改善・情報化委員会（東京都）
10日(金)	第11回能登支部全体会議（のと楽） 全ト協交通対策委員会（東京都）
11日(土)	フォークリフト運転技能講習（石川県トラック会館） ※（Aコース）12日、18日、19日（Bコース）15日～17日
13日(月)	二水会（石川県自動車会館） 全ト協労働安全・衛生委員会（東京都）
14日(火)	石川県国民保護共同図上訓練（石川県庁） 全ト協ダンプトラック部会正副部会長会議（東京都） 各県トラック協会ダンプトラック部会長会議（東京都）
15日(水)	第45回石川支部運営委員会（グランドホテル白山） 第15回石川支部全体会議（グランドホテル白山） 加南支部安全祈願（安宅住吉神社） 第39回加南支部運営委員会（ホテルビナリオ小松セントレ） 第16回加南支部全体会議（ホテルビナリオ小松セントレ）
16日(木)	石川中央地域産業保健センター運営協議会（石川県医師会館）
17日(金)	全ト協青年部会全国大会（東京都） 北陸地域国際物流戦略チーム広域バックアップ専門部会（新潟県）
20日(月)	石川運輸支局・適正化実施機関月例会議（石川県トラック会館）
21日(火)	交通労働災害防止対策セミナー（石川県トラック会館） 第150回交通環境対策委員会（石川県トラック会館） 全ト協環境対策委員会（東京都） 全ト協施設事業委員会（東京都）
22日(水)	荷役災害防止のための協議会（石川県トラック会館） 第112回広報委員会（石川県トラック会館）
24日(金)	中交協石川県支部役員会（中交協金沢事務所） 金沢マラソン組織委員会（金沢ニューグランドホテル）

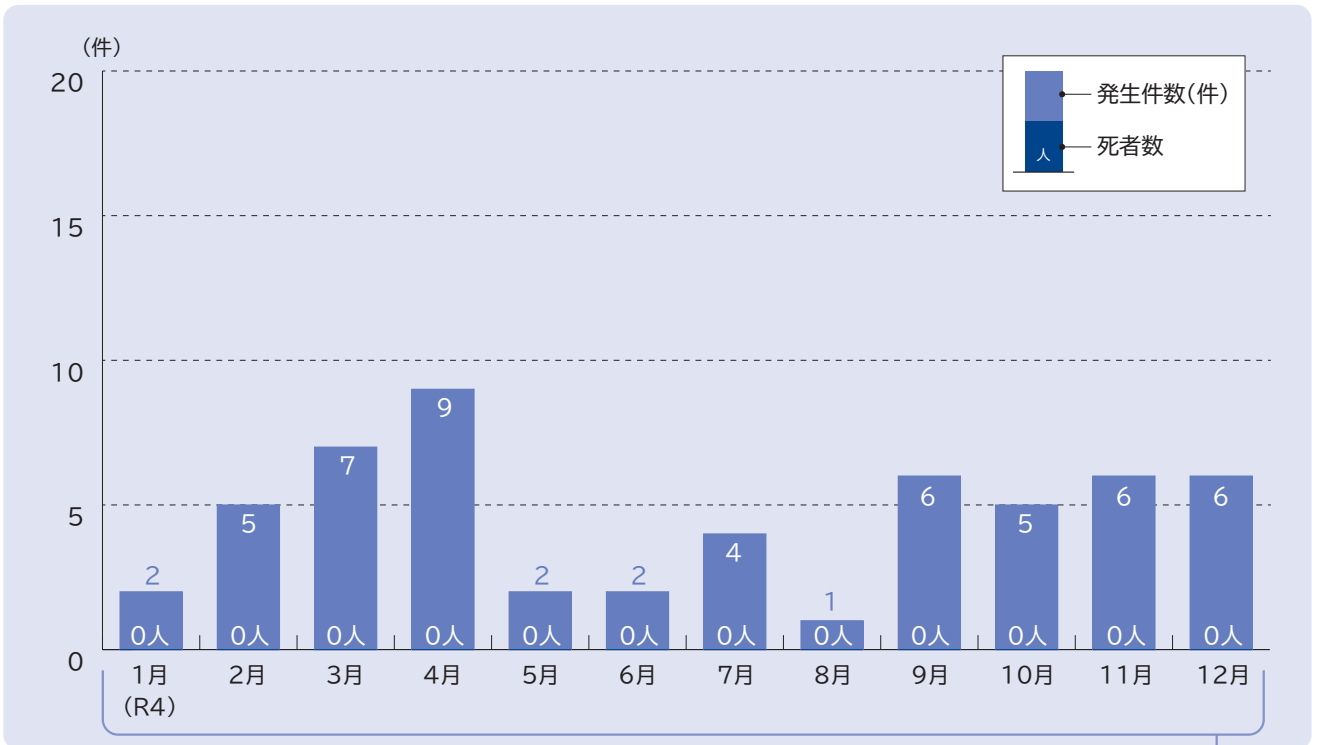
## 会員名簿の変更・訂正

項	行	事業者名	変更項目	変更内容
13	11	北野トラック(株)	〒	922-0842
31	23	NXトランスポート(株)金沢支店	営業所代表者名	坂本 登
40	2	丸西運輸(株)	代表者名	西本 司



# 交通事故情報

## 石川県内 事業用貨物車の交通事故発生状況(第1当事者)



## 内訳 令和4年事故類型別発生状況(1~12月)

	人对車両	車両相互							車両 単独	列車	計
		正面衝突	追突	出会い頭	追越・追抜	すれ違い時	右・左折時	その他			
件数	3(-2)	1(-2)	35(+13)	5(-7)	0(-3)	0(±0)	2(-1)	9(+1)	0(-1)	0(±0)	55(-2)
死者	0(±0)	0(±0)	0(±0)	0(±0)	0(±0)	0(±0)	0(±0)	0(±0)	0(±0)	0(±0)	0(±0)

※ ( ) 内は昨年比

(提供/石川県警)

### (参考)

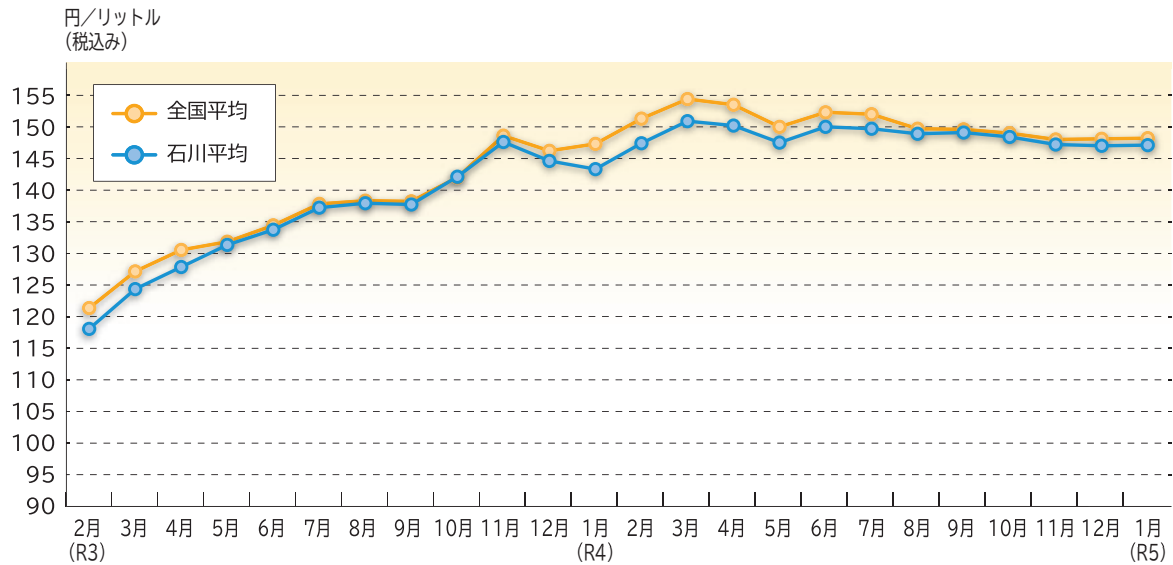
#### 石川県内全車種(乗用車含む) 令和4年交通事故発生状況 1~12月(増減)

発生件数	死者数(人)
1,983(+37)	22(-4)



# 軽油価格情報

軽油小売価格推移表 経済産業省調べ “給油所軽油小売価格”

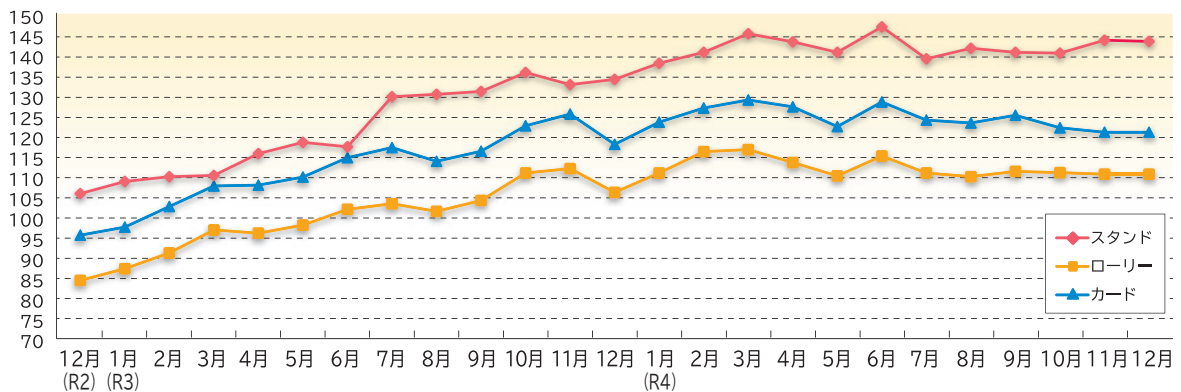


(平均価格)	R4 1月	2月	3月	4月	5月	6月	7月	8月	9月	10月	11月	12月	R5 1月
全国	147.3	151.3	154.4	153.5	150.0	152.3	152.0	149.7	149.6	149.0	148.0	148.1	148.2
石川	143.3	147.4	150.9	150.2	147.5	150.0	149.7	148.9	149.1	148.4	147.2	147.0	147.1

## 石ト協 軽油価格等実態調査結果報告

●調査方法…県内30事業者へのアンケート調査

(地域：石川県内)



(消費税抜き)

(平均価格)	R3 12月	R4 1月	2月	3月	4月	5月	6月	7月	8月	9月	10月	11月	12月
スタンド	133.9	137.9	140.6	145.2	143.2	140.6	146.9	139.0	141.6	140.6	140.4	143.6	143.3
ローリー	105.9	110.7	116.0	116.5	113.3	110.0	114.9	110.7	109.8	111.1	110.8	110.4	110.4
カード	117.8	123.3	126.8	128.8	127.1	122.2	128.3	123.8	123.1	125.0	121.9	120.8	120.8
値上げ要請額	1.0 (9社)	5.0 (4社)	3.3 (4社)	2.2 (9社)	0 (0社)	1.8 (1社)	3.2 (9社)	0 (6社)	0 (5社)	0 (0社)	0 (3社)	0 (2社)	1.4 (2社)

※値上げ要請額は、要請があった事業者の平均額。( )内は、要請のあった事業者数。



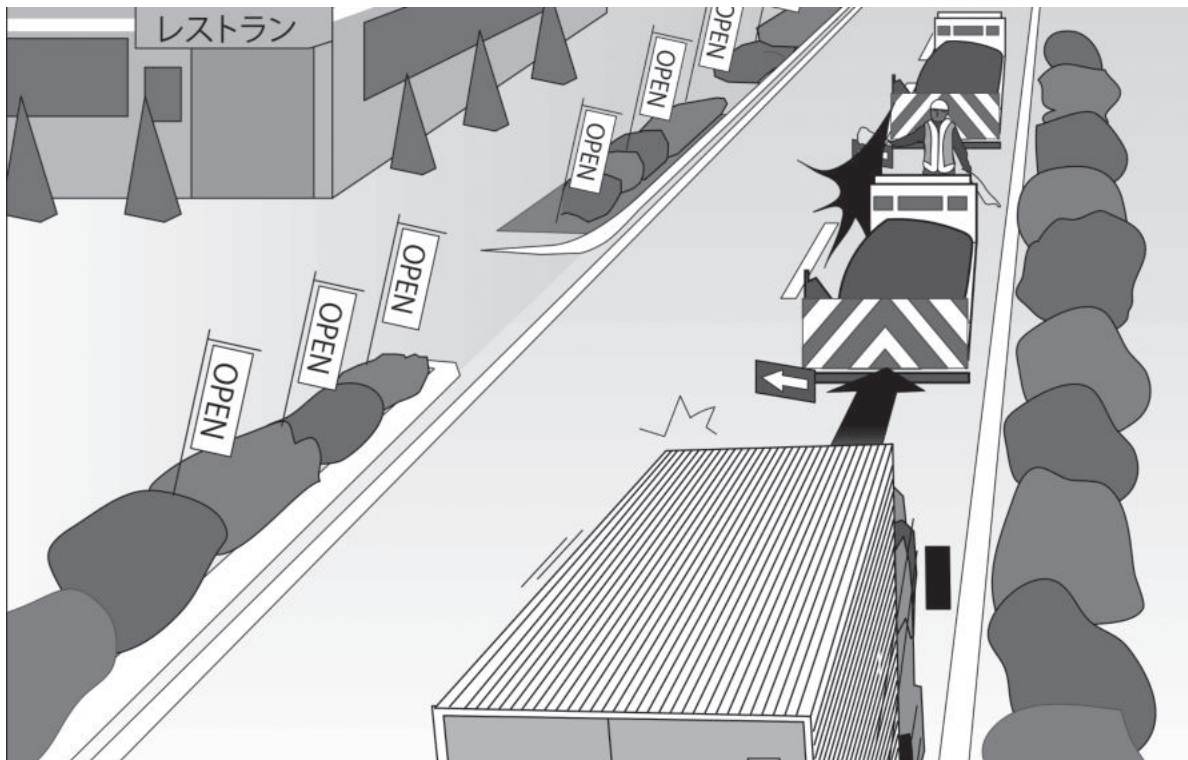
事故に  
学び  
安全運転に  
生かす

## 事例研究 118

# 脇見による追突

### 事故の概要

- 発生日時 11月〇日(〇) 午後6時30分頃 天候 曇り
- 発生状況 運転者が、長距離走行を終えて、次の積み込みのため会社車庫に戻る途中、脇見により工事現場の工事車両(小型トラック)の列に追突し、作業員が工事車両の間にはさまれ重傷を負ったもの。
- 事故当事者 37歳男性 相手側 48歳男性
- 事故原因 運転者は、その日遠方への納品を終え、次の積み込みのため高速道路を使って会社車庫へ向かっていました。長時間の高速走行を終え国道をしばらく走行していると、左前方にオープンしたばかりのレストランを見つけ、つい店舗へ目が向いてしまいました。そして前方に視線を戻した瞬間、道路工事の標識が目に入ったもののブレーキを踏む間もなく、工事車両の列に追突し、作業をしていた相手を工事車両の間にはさんでしまいました。



提供：中部交通共済協同組合 事故防止部

## 被害／損害 48歳男性 後遺障害併合10級

総損害額 4,600 万円

### ■被害概要

- ・被害者の職業 会社員（道路作業員）
- ・被害状況 尿道断裂・骨盤骨折・両大腿骨開放骨折ほか、入院9ヶ月・通院25ヶ月

### ■損害額内容

・治療費	1,700万円
・休業損害	1,000万円
・逸失利益	1,350万円
・慰謝料	550万円（傷害慰謝料 260万円、後遺症慰謝料 290万円）
計	4,600万円

### ■運転者について

120日間の運転免許停止の行政処分と罰金40万円の刑事処分

## 被害者について

被害者は、骨盤全体に打撃を受けたことにより、骨盤がずれてしまい、尿道自体がひきちぎられて尿道完全断裂を併発してしまいました。そのため、入院9ヶ月・通院25ヶ月の長期治療を行うこととなり、さらには後遺障害として以下の症状も残ってしまいました。

- ・100m程度で歩行困難となり、正座やあぐらで座ることが出来ない。
- ・頻尿（昼間15～16回、夜間4～5回）

これらの症状が残ったため、勤務先から道路作業員として現場での業務が困難と判断され、解雇されてしまい、長期治療のため50歳を超えた被害者には、再就職先の当ても全くないとのこと。

## この事故から学ぶ事

高速道路を長時間運転した後一般道に降り、会社近くの通り慣れた道を走行しているときなどは、もう暫くすれば会社に着くという安堵感から集中力（注意力）が低下しがちです。集中力が薄れた状態で運転しているなか、新しく変わった風景に気をとられ、前方の安全確認が疎かになり、漫然と運転してしまい今回の事故に至りました。

この事故は、追突事故の最も多い事故形態です。通り慣れた道であっても、前方をしっかりと確認し、スピードを出し過ぎないように心がけましょう。

長い緊張状態が続いた後は、気の緩みや不注意による見落とし、脇見などをしてしまいがちです。エンジンを切るまでは気を緩めることなく、周りの状況確認に専念したいものです。

### 「追突事故を防ぐためには」

- 1 走行中は、十分な車間距離をとり、前の車の動きをよく見て運転しましょう。また、夕暮れ時は、早めにヘッドライトを点灯して、良好な視界を確保しましょう。
- 2 停まる際は、早めにブレーキを軽く踏み、後続車に注意を促しましょう。
- 3 発進する際は、前の車が動き始めるのを確認して、ブレーキから足を離しましょう。

提供：中部交通共済協同組合 事故防止部



今月の  
BEST SHOT!  
ベストショット

石川県と石ト協との災害応急協定に基づき、能登地方を中心に発生した断水による飲料水の緊急・救援物資輸送を行いました。(1月29日/協力:是則北陸運輸株)

旬の

「じわもん」  
味わいまっし!

JIWAMON

### 寒ヒラメ

寒ヒラメとは水温が下がる冬に釣れるヒラメです。

ヒラメは冷たい海でエサをたくさん食べているので身は肉厚で脂がよく乗っています。

白身の高級魚として名高いヒラメですが、白身の肉は春のタイにも比較されるほどで、とても美味です。

左ヒラメ右カレイと言われるように、ヒラメは目が左に、カレイは右についています。

刺身、昆布締めや「縁側」と呼ばれるヒレの付け根もたいへんおいしい冬のヒラメをぜひ食してはいかがでしょうか。

